

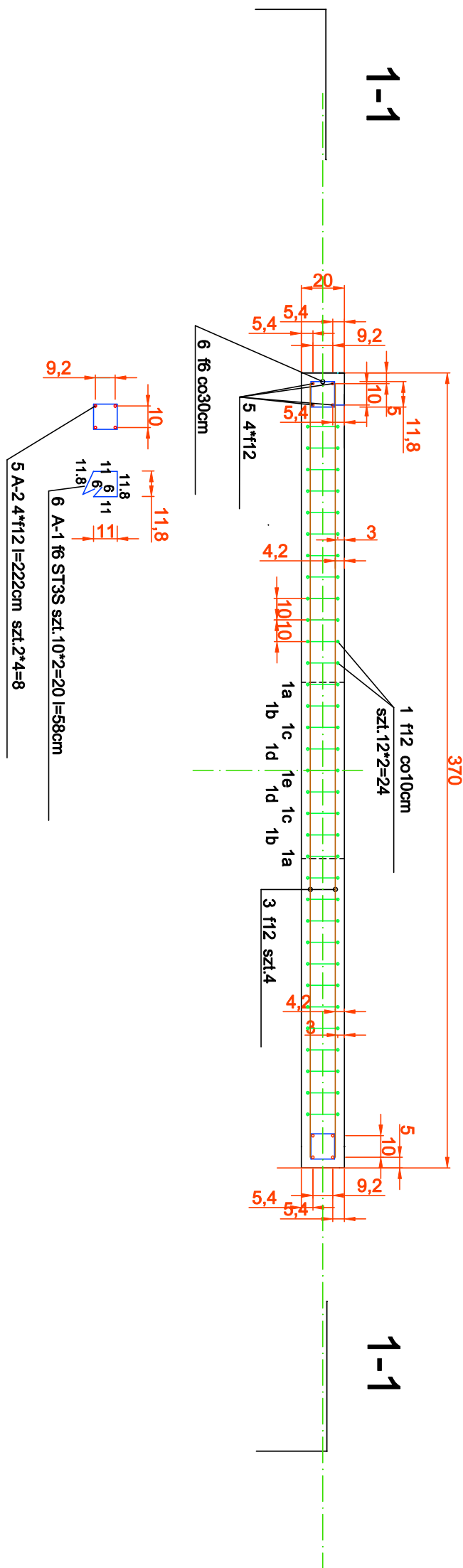
Ścianka czołowa przepustu km 5+296,40

BETON KLASY B20 (beton konstrukcyjny), B15 (fundament pod rurą przepustu) i B7,5 (chudy beton pod ścianką czołową)

STAL KLASY A-1 ST3S

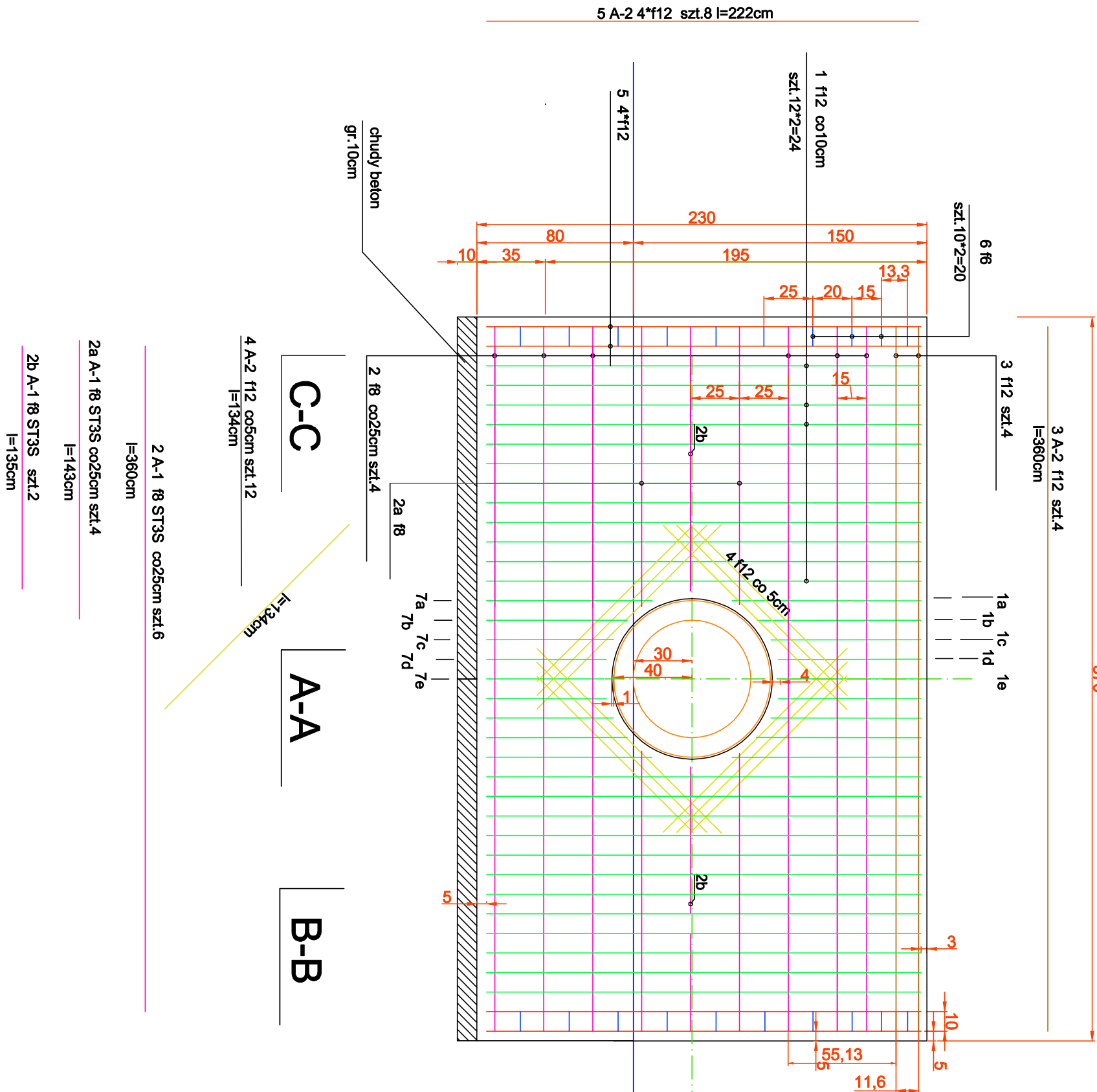
STAL KLASY A-2 18G2

przekrój 2-2



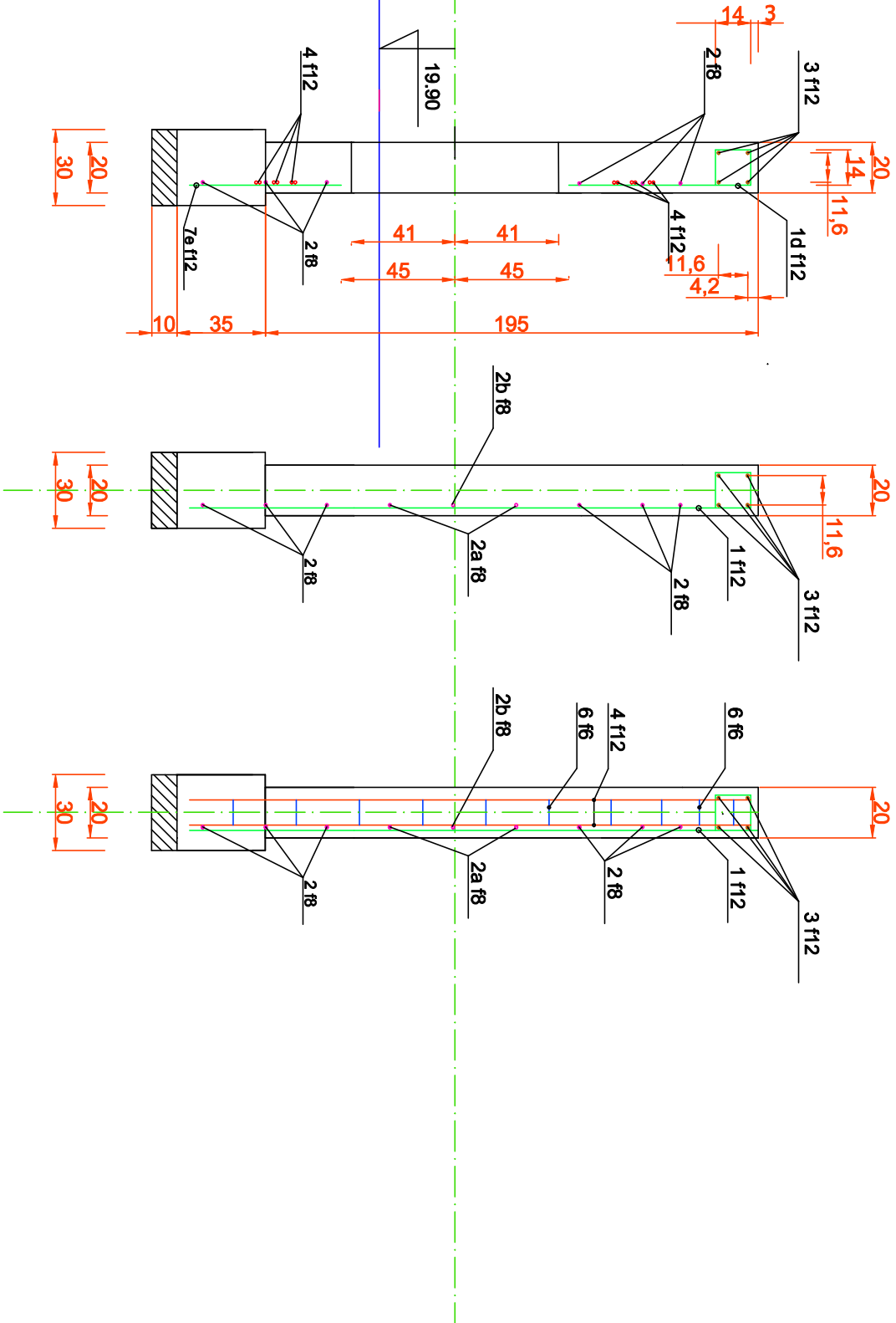
Rysunek konstrukcyjny ściany czołowej
przekrój 1-1

C-C A-A B-B



przekroje poprzeczne

A-A B-B C-C



ZESTAWIENIE ZBROJENIA						
lp.	nr	forma stali	średnica [mm]	ilość [szt.]	długość [cm]	masa sumaryczna [kg]
1	1	A-2	12	24	264	63.36
2	1a	A-2	12	2	139	2.47
3	1b	A-2	12	2	126	2.52
4	1c	A-2	12	2	119	2.38
5	1d	A-2	12	2	115	2.30
6	1e	A-2	12	1	114	1.14
7	2	A-1	8	6	360	31.6
8	2a	A-1	8	4	143	5.72
9	2b	A-1	8	2	135	2.7
10	2c	A-2	12	2	134	14.8
11	2d	A-2	12	2	134	14.8
12	2e	A-2	12	2	134	14.8
13	2f	A-2	12	2	134	14.8
14	2g	A-2	12	2	134	14.8
15	2h	A-2	12	2	134	14.8
16	2i	A-2	12	2	134	14.8
17	2j	A-2	12	2	134	14.8
18	2k	A-2	12	2	134	14.8
19	2l	A-2	12	2	134	14.8
20	2m	A-2	12	2	134	14.8
21	2n	A-2	12	2	134	14.8
22	2o	A-2	12	2	134	14.8
23	2p	A-2	12	2	134	14.8
24	2q	A-2	12	2	134	14.8
25	2r	A-2	12	2	134	14.8
26	2s	A-2	12	2	134	14.8
27	2t	A-2	12	2	134	14.8
28	2u	A-2	12	2	134	14.8
29	2v	A-2	12	2	134	14.8
30	2w	A-2	12	2	134	14.8
31	2x	A-2	12	2	134	14.8
32	2y	A-2	12	2	134	14.8
33	2z	A-2	12	2	134	14.8
34	2aa	A-2	12	2	134	14.8
35	2ab	A-2	12	2	134	14.8
36	2ac	A-2	12	2	134	14.8
37	2ad	A-2	12	2	134	14.8
38	2ae	A-2	12	2	134	14.8
39	2af	A-2	12	2	134	14.8
40	2ag	A-2	12	2	134	14.8
41	2ah	A-2	12	2	134	14.8
42	2ai	A-2	12	2	134	14.8
43	2aj	A-2	12	2	134	14.8
44	2ak	A-2	12	2	134	14.8
45	2al	A-2	12	2	134	14.8
46	2am	A-2	12	2	134	14.8
47	2an	A-2	12	2	134	14.8
48	2ao	A-2	12	2	134	14.8
49	2ap	A-2	12	2	134	14.8
50	2aq	A-2	12	2	134	14.8
51	2ar	A-2	12	2	134	14.8
52	2as	A-2	12	2	134	14.8
53	2at	A-2	12	2	134	14.8
54	2au	A-2	12	2	134	14.8
55	2av	A-2	12	2	134	14.8
56	2aw	A-2	12	2	134	14.8
57	2ax	A-2	12	2	134	14.8
58	2ay	A-2	12	2	134	14.8
59	2az	A-2	12	2	134	14.8
60	2ba	A-2	12	2	134	14.8
61	2bb	A-2	12	2	134	14.8
62	2bc	A-2	12	2	134	14.8
63	2bd	A-2	12	2	134	14.8
64	2be	A-2	12	2	134	14.8
65	2bf	A-2	12	2	134	14.8
66	2bg	A-2	12	2	134	14.8
67	2bh	A-2	12	2	134	14.8
68	2bi	A-2	12	2	134	14.8
69	2bj	A-2	12	2	134	14.8
70	2bk	A-2	12	2	134	14.8
71	2bl	A-2	12	2	134	14.8
72	2bm	A-2	12	2	134	14.8
73	2bn	A-2	12	2	134	14.8
74	2bo	A-2	12	2	134	14.8
75	2bp	A-2	12	2	134	14.8
76	2bq	A-2	12	2	134	14.8
77	2br	A-2	12	2	134	14.8
78	2bs	A-2	12	2	134	14.8
79	2bt	A-2	12	2	134	14.8
80	2bu	A-2	12	2	134	14.8
81	2bv	A-2	12	2	134	14.8
82	2bw	A-2	12	2	134	14.8
83	2bx	A-2	12	2	134	14.8
84	2by	A-2	12	2	134	14.8
85	2bz	A-2	12	2	134	14.8
86	2ca	A-2	12	2	134	14.8
87	2cb	A-2	12	2	134	14.8
88	2cc	A-2	12	2	134	14.8
89	2cd	A-2	12	2	134	14.8
90	2ce	A-2	12	2	134	14.8
91	2cf	A-2	12	2	134	14.8
92	2cg	A-2	12	2	134	14.8
93	2ch	A-2	12	2	134	14.8
94	2ci	A-2	12	2	134	14.8
95	2cj	A-2	12	2	134	14.8
96	2ck	A-2	12	2	134	14.8
97	2cl	A-2	12	2	134	14.8
98	2cm	A-2	12	2	134	14.8
99	2cn	A-2	12	2	134	14.8
100	2co	A-2	12	2	134	14.8
101	2cp	A-2	12	2	134	14.8
102	2cq	A-2	12	2	134	14.8
103	2cr	A-2	12	2	134	14.8
104	2cs	A-2	12	2	134	14.8
105	2ct	A-2	12	2	134	14.8
106	2cu	A-2	12	2	134	14.8
107	2cv	A-2	12	2	134	14.8
108	2cw	A-2	12	2	134	14.8
109	2cx	A-2	12	2	134	14.8
110	2cy	A-2	12	2	134	14.8
111	2cz	A-2	12	2	134	14.8
112	2da	A-2	12	2	134	14.8
113	2db	A-2	12	2	134	14.8
114	2dc	A-2	12	2	134	14.8
115	2dd	A-2	12	2	134	14.8
116	2de	A-2	12	2	134	14.8
117	2df	A-2	12	2	134	14.8
118	2dg	A-2	12	2	134	14.8
119	2dh	A-2	12	2	134	14.8
120	2di	A-2	12	2	134	14.8
121	2dj	A-2	12	2	134	14.8
122	2dk	A-2	12	2	134	14.8
123	2dl	A-2	12	2	134	14.8
124	2dm	A-2	12	2	134	14.8
125	2dn	A-2	12	2	134	14.8
126	2do	A-2	12	2	134	14.8
127	2dp	A-2	12	2	134	14.8
128	2dq	A-2	12	2	134	14.8
129	2dr	A-2	12	2	134	14.8
130	2ds	A-2	12	2	134	14.8
131	2dt	A-2	12	2	134	14.8
132	2du	A-2	12	2	134	14.8
133	2dv	A-2	12	2	134	14.8
134	2dw	A-2	12	2	134	14.8
135	2dx	A-2	12	2	134	14.8
136	2dy	A-2	12	2	134	14.8
137	2dz	A-2	12	2	134	14.8
138	2ea	A-2	12	2	134	14.8
139	2eb	A-2	12	2	134	14.8
140	2ec	A-2	12	2	134	14.8
141	2ed	A-2	12	2	134	14.8
142	2ee	A-2	12	2	134	14.8
143	2ef	A-2	12	2	134	14.8
144	2eg	A-2	12	2	134	14.8
145	2eh	A-2	12	2	134	14.8
146	2ei	A-2	12	2	134	14.8
147	2ej	A-2	12	2	134	14.8
148	2ek	A-2	12	2	134	14.8
149	2el	A-2	12	2	134	14.8
150	2em	A-2	12	2	134	14.8
151	2en	A-2	12	2	134	14.8
152	2eo	A-2	12	2	134	14.8
153	2ep	A-2	12	2	134	14.8
154	2eq	A-2	12	2	134	14.8
155	2er	A-2	12	2	134	14.8
156	2es	A-2	12	2	134	14.8
157	2et	A-2	12	2	134	14.8
158	2eu	A-2	12	2	134	14.8
159	2ev	A-2	12	2	134	14.8
160	2ew	A-2	12	2	134	14.8
161	2ex	A-2	12	2	134	14.8
162	2ey	A-2	12	2	134	14.8
163	2ez	A-2	12	2	134	14.8
164	2fa	A-2	12	2	134	14.8
165	2fb	A-2	12	2	134	14.8
166	2fc	A-2	12	2	134	14.8
167	2fd	A-2	12	2	134	14.8
168	2fe	A-2	12	2	134	14.8
169	2ff	A-2	12	2	134	14.8
170	2fg	A-2	12	2	134	14.8
171	2fh	A-2	12	2	134	14.8
172	2fi	A-2	12	2	134	14.8
173	2fj	A-2	12	2	134	14.8
174	2fk	A-2	12	2	134	14.8
175	2fl	A-2	12	2	134	14.8
176	2fm	A-2	12	2	134	14.8
177	2fn	A-2	12	2	134	14.8
178	2fo	A-2	12	2	134	14.8
179	2fp	A-2	12	2	134	14.8
180	2fq	A-2	12	2	134	14.8
181	2fr	A-2	12	2	134	14.8
182	2fs	A-2	12	2	134	14.8
183	2ft	A-2	12	2	134	14.8
184	2fu	A-2	12	2	134	14.8
185	2fv	A-2	12	2	134	14.8
186	2fw	A-2	12	2	134	14.8
187	2fx	A-2	12	2	134	14.8
188	2fy	A-2	12	2	134	14.8
189	2fz	A-2	12	2	134	14.8
190	2ga	A-2	12	2	134	14.8
191	2gb	A-2	12	2	134	14.8
192	2gc	A-2	12	2	134	14.8
193	2gd	A-2	12	2	134	14.8
194	2ge	A-2	12	2	134	14.8
195	2gf	A-2	12	2	134	14.8
196	2gg	A-2	12	2	134	14.8
197	2gh	A-2	12	2	134	14.8
198	2gi	A-2	12	2	134	14.8
199	2gj	A-2	12	2	134	14.8
200	2gk	A-2	12	2	134	14.8
201	2gl	A-2	12	2	134	14.8
202	2gm	A-2	12	2	134	14.8
203	2gn	A-2	12	2	134	14.8
204	2go	A-2	12	2	134	14.8
205	2gp	A-2	12	2	134	