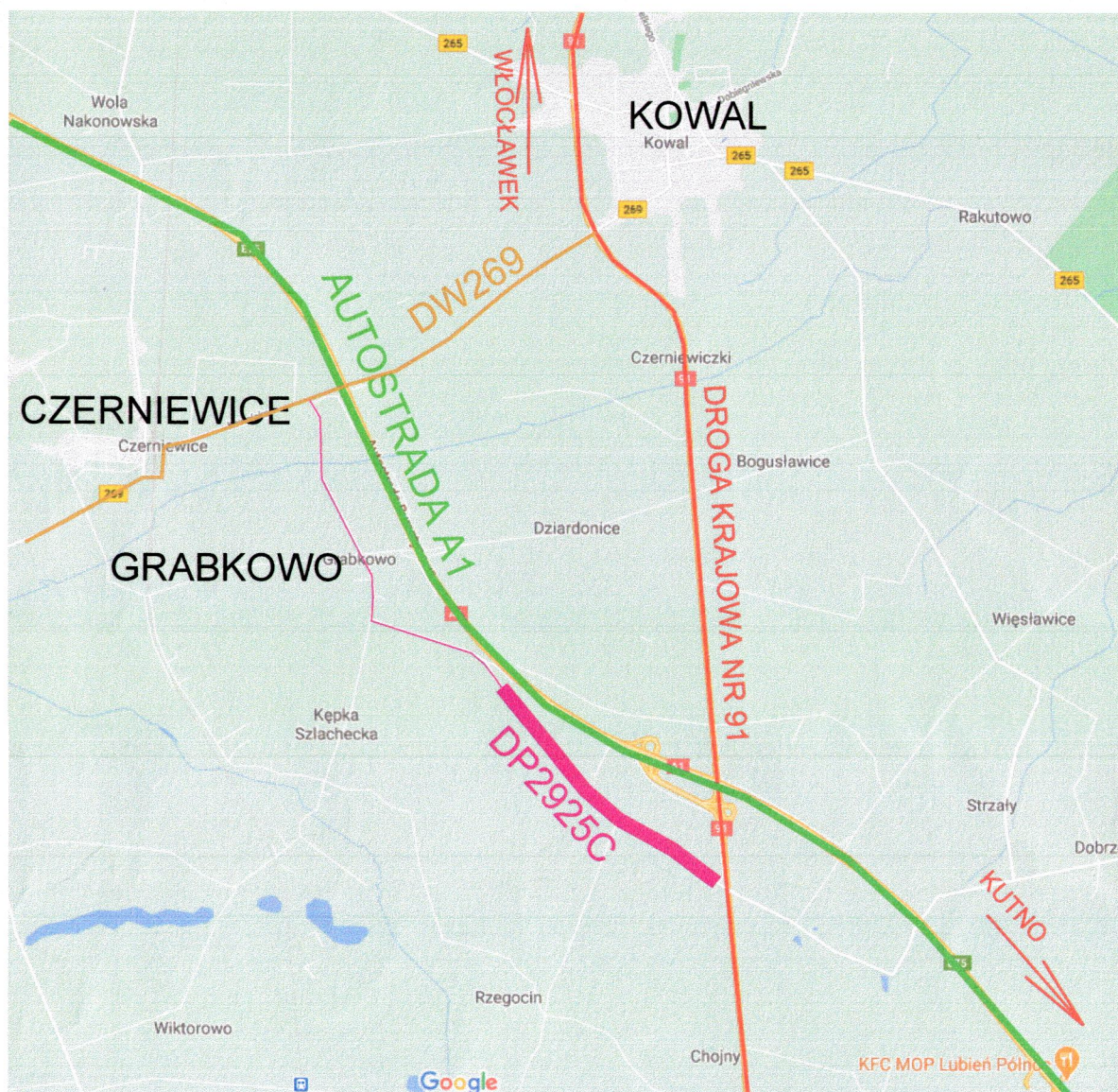


PLAN ORIENTACYJNY

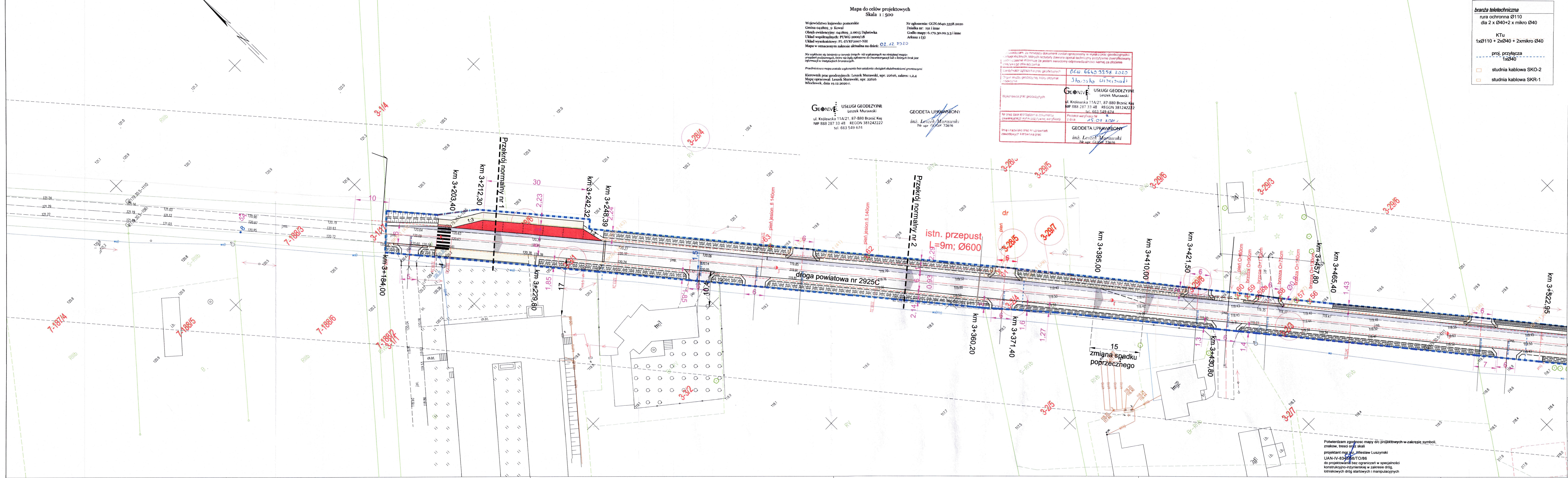
Starostwo Powiatowe
we Włocławku

Rozbudowa drogi powiatowej nr 2925C Czerniewiczki –
Ossówek odcinek ok 2,2 km - opracowanie dokumentacji projektowej



Legenda:

Rozbudowa drogi powiatowej nr 2925C Czerniewiczki –
Ossówek odcinek ok 2,2 km- opracowanie dokumentacji projektowej



Mapa do celów projektowych
Skala 1 : 500

Województwo kujawsko pomorskie
Gmina 041809, o Kowal
Obręb ewidencyjny: 041809, 3.0015 Dąbówka
Układ współrzędnych: PUWG 2000/18
Układ wysokościowy: PL-EVRF2007-NH
Mapa w oznaczonym zakresie aktualna na dzień: 02.12.2020

Nr zgłoszenia: GGN.6640.3358.2020
Działka nr: 191 i inne
Godło mapy: 6.179.30.09.3.3 i inne
Arkusz 1 (3)

Nie użytkować się terenami w terenie (innych) niż wskazanych na niniejszej mapie-urządzeń podziemnych, które nie były zgłoszone do inwentaryzacji lub o których brak jest informacji w inwentaryzacji terenowych.

Przedmiotowa mapa została wykonana bez uwzględnienia obciążenia obrotami (grawitacji)

Kierownik prac geodezyjnych: Leszek Murawski, upr. 22616, zakres: 1,2,4
Mapa opracował: Leszek Murawski, upr. 22616
Włocławek, dnia 19.12.2020 r.

USŁUGI GEODEZYJNE
Leszek Murawski
ul. Królewska 11A/21, 87-880 Brześć Kuj
NIP 888 287 33 48 REGON 381242222
tel. 663 549 674

GEODETA UPRAWNIENY
inż. Leszek Murawski
Nr upr. GUGK 72616

Wykonawca prac geodezyjnych
GEO-NIVEL
USŁUGI GEODEZYJNE
Leszek Murawski
ul. Królewska 11A/21, 87-880 Brześć Kuj
NIP 888 287 33 48 REGON 381242222
tel. 663 549 674

Protokół weryfikacji Nr
z dnia 15.02.2021

GEODETA UPRAWNIENY
inż. Leszek Murawski
Nr upr. GUGK 72616

branża teletechniczna
rura ochronna Ø110
dla 2 x Ø40+2 x mikro Ø40

KTU
1xØ110 + 2xØ40 + 2xmikro Ø40

proj. przyłącza
1xØ40

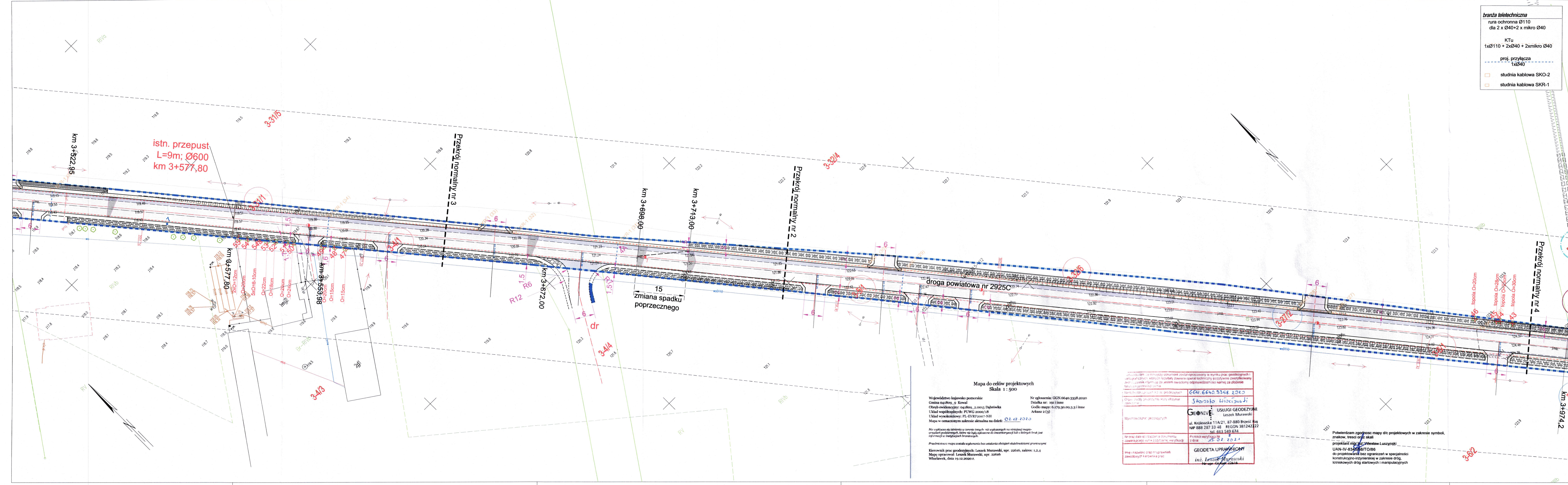
studnia kablowa SKO-2

studnia kablowa SKR-1

- ### OBJAŚNIENIA
- Starostwo Powiatowe
Włocławek
- DROGI**
- proj. chodnik 2,5m (2,65m z krawężnikiem)
 - proj. zatoka postojowa
 - istn. jezdnia drogi powiatowej+ nakładka
 - proj. poszerzenie jezdni drogi powiatowej
 - proj. pobocze jezdni drogi powiatowej
 - proj. zjazd z kostki betonowej
 - proj. umocnienie skarp
 - istn. rowy przydrożne do odmulenia i regulacji
 - proj. osł drogi
 - istn. osł drogi
 - proj. bariera U11a
 - proj. bariera drogową NZW1A
 - 1 OTWÓR DO 3M
 - 1A. OTWÓR KONSTRUKCJI JEZDNI
 - zmiana spadku nawierzchni
 - istn. drzewo do wycinki
 - istniejące granice działek
 - granica istn. pasa drogowego
 - granica robót
 - granica rozbudowy drogi powiatowej 2925C
 - ograniczenie w korzystaniu z nieruchomości dla powiązania z drogami innej kategorii
 - ograniczenie w korzystaniu z nieruchomości dla przebudowy rowów
 - działki istniejące objęte zakresem inwestycji
 - działka do podziału
 - działki do przejęcia w całości pod pas drogowy
 - działki z ograniczonym korzystaniem z nieruchomości dla przebudowy istn. rowów
 - działki z ograniczonym korzystaniem z nieruchomości dla powiązania z drogami innej kategorii

biuro projektowe: ZAKŁAD PROJEKTOWANIA, NADZORU I USŁUG CONSULTINGOWYCH INZDRÓG s.c. Kryszyna i Wiesław Luszyński ul. Chemiczna 106A/38, 88-300 Gniezno tel/fax: (056) 4630042, biuro@inzdrog.com.pl NIP: 876-15-14-38	inwestor: Zarząd Powiatu Włocławskiego ul. Cyganka 28 87-800 Włocławek projekt: Rozbudowa drogi powiatowej nr 2925C Czemiewiczki - Ossówek - odcinek ok. 2,2km	znak projektu: 20-16 zad. 3
projektant: mgr inż. Wiesław Luszyński	uprawnienia nr UAN-IV-8346/58/O/86 do projektowania bez ograniczeń w specjalności konstrukcyjno-inżynierskiej w zakresie dróg, lotniskowych dróg startowych i manipulacyjnych	podpis
sprawdzający: mgr inż. Edyta Misiak	uprawnienia nr KUP/O134/POD/O9 do projektowania bez ograniczeń w specjalności drogowej	elb
projektant: branża telekomunikacyjna mgr inż. Józef Mularczyk	uprawnienia nr DT-WBT/02386/02/JU do projektowania i kierowania robotami budowlanymi w specjalnościach instalacyjnych w telekomunikacji przewodowej wraz z infrastrukturą towarzyszącą bez ograniczeń	OW
tytuł rysunku: PROJEKT ZAGOSPODAROWANIA TERENU	nr rysunku: 1.1	skala rysunku: 1:500
		data rysunku: 26 lipca 2021

Potwierdzam zgodność mapy d/c projektowych w zakresie symboli,
znaków, treści oraz skali
projektant mgr inż. Wiesław Luszyński
UAN-IV-8346/58/O/86
do projektowania bez ograniczeń w specjalności
konstrukcyjno-inżynierskiej w zakresie dróg,
lotniskowych dróg startowych i manipulacyjnych



OBJAŚNIENIA

DROGI

proj. chodnik 2,5m (2,65m z krawężnikiem)

proj. zatoka postojowa

istn. jezdnia drogi powiatowej+ nakładka

proj. poszerzenie jezdni drogi powiatowej

proj. pobocze jezdni drogi powiatowej

proj. zjazdy z kostki betonowej

proj. umocnienie skarp

istn. rowy przydrożne do odmulnienia i regulacji

proj. oś drogi

istn. oś drogi

proj. bariera U11a

proj. bariera drogowa M2W1A

• 1 OTWÓR DO 3M

1A • OTWÓR KONSTRUKCJI JEZDNI

12X zmiana spadku nawierzchni istn. drzewo do wyćni

istniejące granice działek

granica istn. pasa drogowego

granica robot

granica rozbudowy drogi powiatowej 2925C

ograniczenie w korzystaniu z nieruchomości dla powiązania z drogami innej kategorii

ograniczenie w korzystaniu z nieruchomości dla przebudowy rowów

działki istniejące objęte zakresem inwestycji

działka do podziału

działki do przejęcia w całości pod pas drogowy

działki z ograniczeniem korzystaniem z nieruchomości dla przebudowy istn. rowów

działki z ograniczeniem korzystaniem z nieruchomości dla powiązania z drogami innej kategorii

Starostwo Powiatowe
w Włocławku

STAROSTA
Roman Gótebiewski

biuro projektowe:

ZAKAD PROJEKTOWANIA, NADZORU I USŁUG CONSULTINGOWYCH

INŻDRÓG s.c.

Kryszyna I Wiesław Łuszyński
adwokaci biurowi

ul. Chemiczka 106A/38, 86-300 Grudzień
telefon: (054) 403042, biuro@inzedrog.com.pl
NIP: 876-15-14-389

inwestor:

Zarząd Powiatu Włocławskiego
ul. Cypriana 28
87-800 Włocławek

tytuł projektu:

Rozbudowa drogi powiatowej nr 2925C
Czarniewicki - Ossówek - odcinek ok. 2,2km

studium projektu:

PROJEKT BUDOWLANY

funkcja, imię i nazwisko projektant	numer i zakres uprawnień	podpis
mgr inż. Wiesław Łuszyński	Uprawnienia nr UAN-IV-8346/58/TO/86 do projektowania bez ograniczeń w specjalności konstrukcyjno-inżynierskiej w zakresie dróg, lotniskowych drogowych startujących i manulacyjnych	
sprawdzający mgr inż. Edyta Misiaik	Uprawnienia nr KUP/I0134/P/00D/09 do projektowania bez ograniczeń w specjalności drogowej	
projektant mgr inż. Józef Mularczyk	Uprawnienia nr OT-WET/02388/02 do projektowania i kierowania robotami budowlanymi w specjalnościach instalacyjnych w telekomunikacji przewodowej wraz z infrastrukturą towarzyszącą bez ograniczeń	

tytuł rysunku:

PROJEKT ZAGOSPODAROWANIA TERENU

nr rysunku:

1.2

skala rysunku:

1:500

data rysunku:

26 lipca 2021