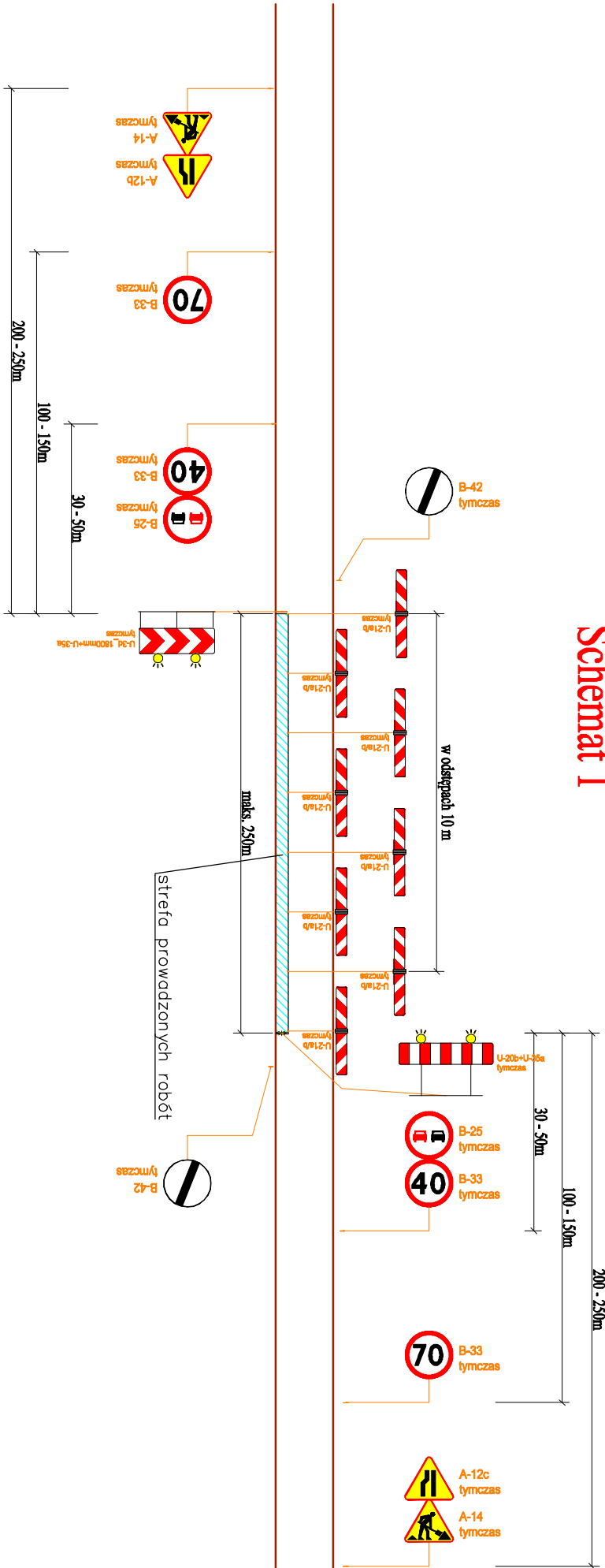
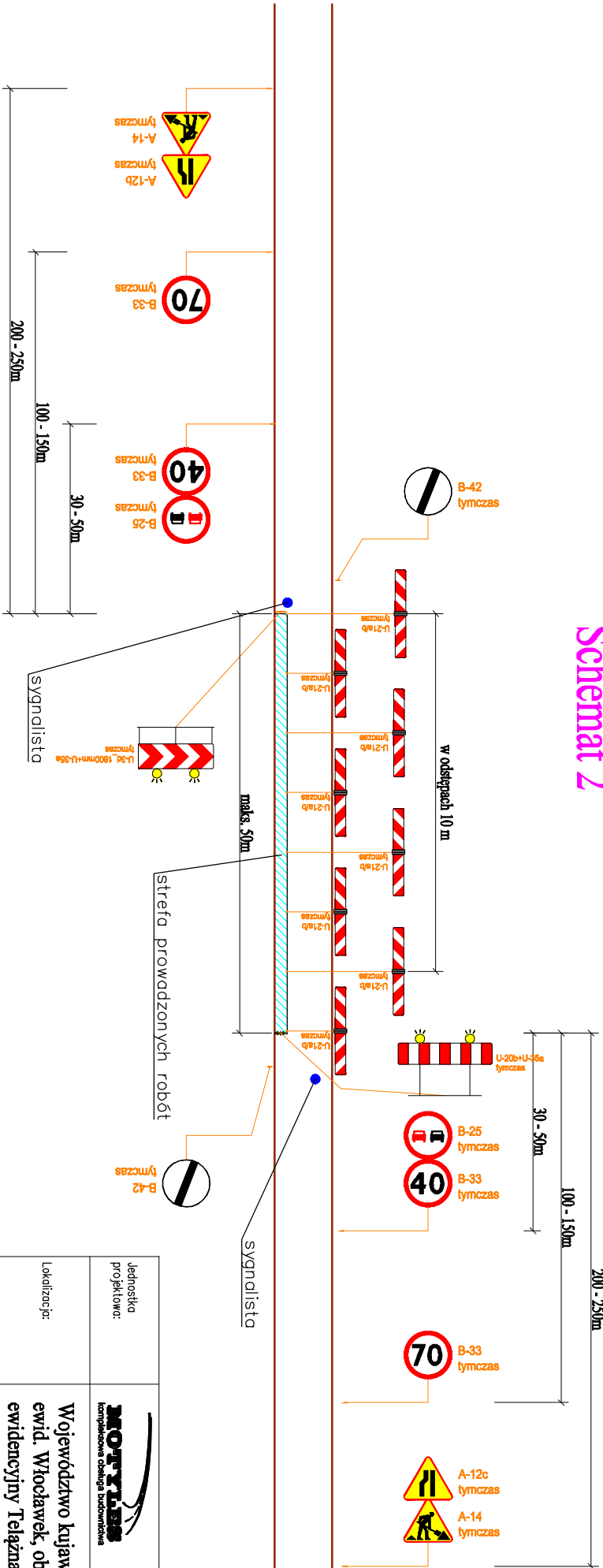


Schemat 1



Schemat 2



Nazwa inwestycji:		Przebudowa drogi powiatowej nr 2907C Moski - Kowal od km 2+762 do km 3+743, dł. odc. 981 mb	
Inwestor:		Powiat Włocławski - Powiatowy Zarząd Dróg we Włocławku z/s w Jaranowicach, Jaranowice 5, 87-850 Chocień	
Lokalizacja:		Województwo kujawsko-pomorskie, powiat włocławski, jednostka ewid. Włocławek, obręb ewidencyjny Przeryłka, dz. nr 148, obręb ewidencyjny Telązna Leśna, dz. nr 203/2	
Stadium dokumentacji:		Tymczasowa organizacja ruchu	
Nazwa rysunku:		Schematy oznakowania	
Projektant:		mgr inż. Piotr Przybylski w sprawie: budowlana KIR060400DM	
Data:		29.07.2021r.	
Skala:		1:1000	
Branża:		drogowa	
Nr rysunku:		3	