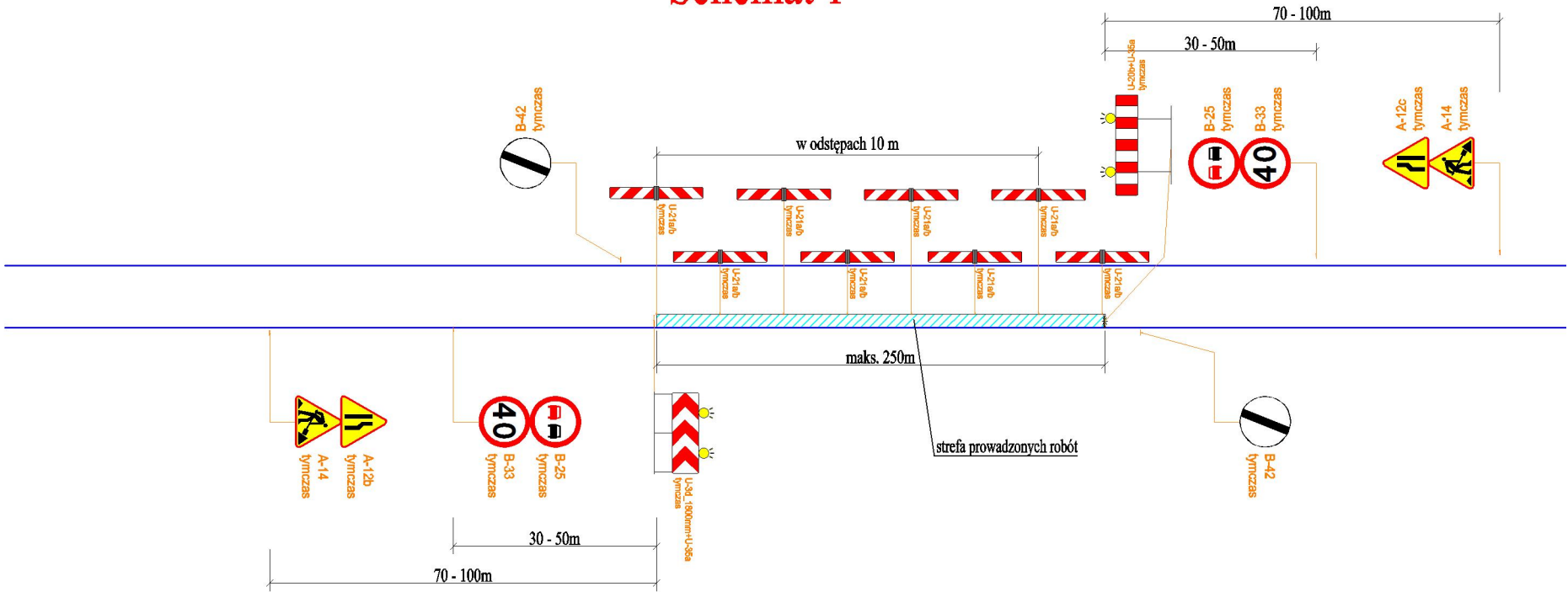
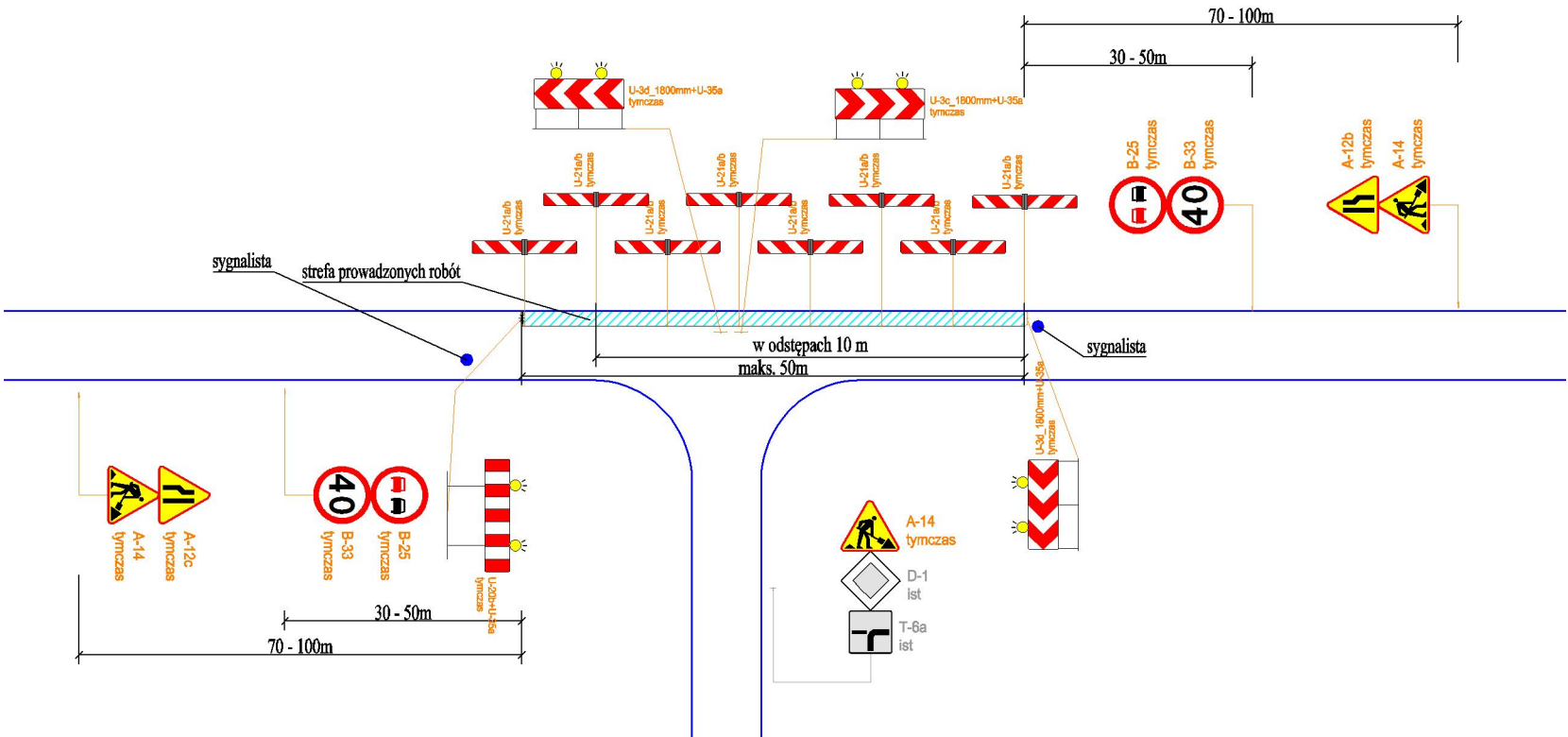


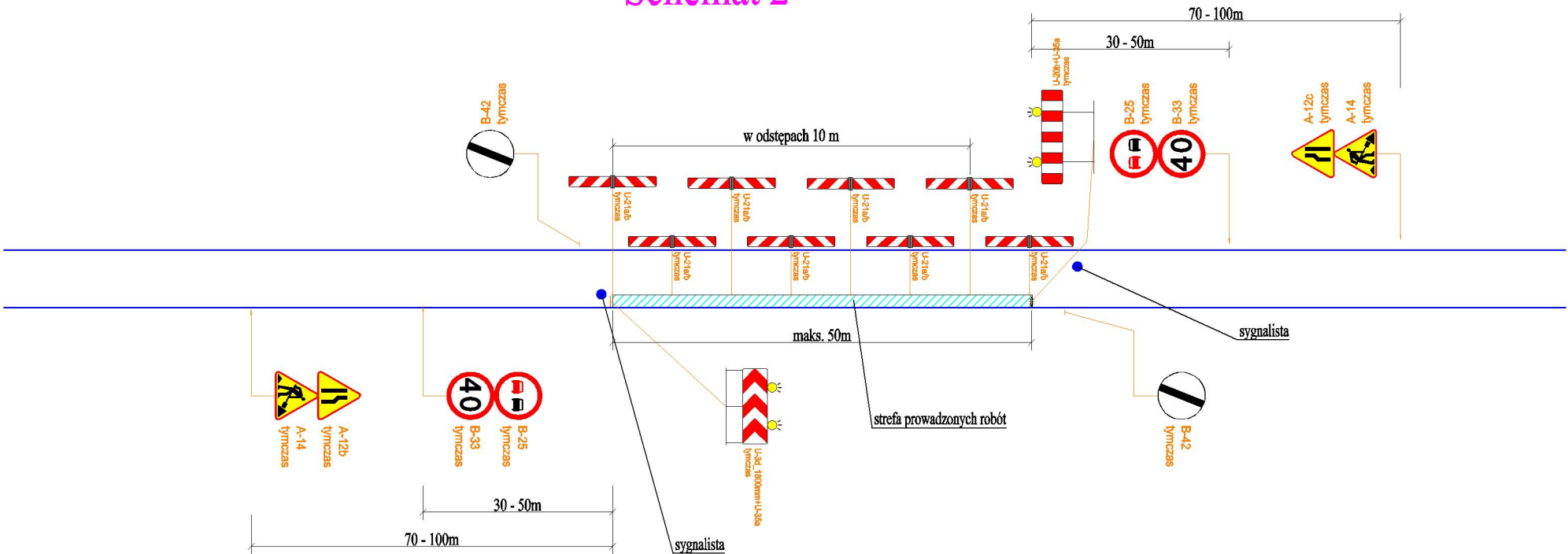
Schemat 1





Schemat 3



Schemat 2



Jednostka projektowa:	<div><div>MOTYLAB kompleksowe usługi budowlane</div><div>ul. Żimowa 18 87-800 Włocławek tel. kom. 607 542 675</div></div>		
Lokalizacja:	Województwo kujawsko-pomorskie, powiat włocławski, jednostka ewid. Baruchowo, obręb ewidencyjny Goreń Duży, dz. nr 86/3		
Inwestor:	Powiat Włocławski - Powiatowy Zarząd Dróg we Włocławku z/s w Jarantowicach, Jarantowice 5, 87-850 Chocień		
Nazwa inwestycji:	Przebudowa drogi powiatowej nr 2918C Baruchowo - Goreń Duży - Patrowo od km 6+841 do km 8+056, dł. odc. 1575 mb - chodnik (opracowanie dokumentacji projektowej)		
Stadium dokumentacji:	Projekt tymczasowej organizacji ruchu		
Nazwa rysunku:	Schematy		
Projektant:	mgr inż. Piotr Przybylski <small>z uprawnień budowlanych KUP-0046/P000004</small>		Podpis: 
Data: 29.07.2021r.	Skala: 1:1000	Branża: drogowa	Nr rysunku: 3