

Włocławek wrzesień.2022

TEMAT: PRZEBUDOWA DROGI POWIATOWEJ NR 2909 C KRUSZYN - CHOCEŃ W  
MIEJSCOWOŚCI KRUSZYN - MIEJSCA POSTOJOWE

STADIUM DOKUMENTACJI: PROJEKT TYMCZASOWEJ ORGANIZACJI RUCHU

BRANŻA: DROGOWA

ZAWARTOŚĆ  
OPRACOWANIA OPIS TECHNICZNY  
CZĘŚĆ RYSUNKOWA

LOKALIZACJA WOJEWÓDZTWO KUJAWSKO - POMORSKIE POWIAT WŁOCŁAWSKI GMINA  
WŁOCŁÁWEK, DROGA POWIATOWA NR 2909C KRUSZYN – CHOCEŃ

BRANŻA	DROGOWA
PROJEKTANT	mgr inż. Piotr PRZYBYLSKI uprawnienia budowlane do projektowania bez ograniczeń w specjalności drogowej NR: KUP /0046/POOD/04
ASYSTENT PROJEKTANTA	Maciej ZARYWCZYŃSKI
INWESTOR	POWIAT WŁOCŁAWSKI UL. CYGANKA 28 87-800 WŁOCŁÁWEK

## I KARTA OPINII

Do projektu tymczasowej organizacji ruchu pn.: „**PRZEBUDOWA DROGI POWIATOWEJ  
NR 2909C KRUSZYN - CHOCEŃ W MIEJSCOWOŚCI KRUSZYN - MIEJSCA POSTOJOWE**”

## II OPIS TECHNICZNY

Do projektu tymczasowej organizacji ruchu pn.:

**„Przebudowa drogi powiatowej nr 2909c Kruszyn - Chocień w miejscowości Kruszyn - miejsca postojowe”**

### 1. Podstawa opracowania

Projekt opracowano w oparciu o:

- Ustawa z dnia 20 czerwca 1997 r. Prawo o ruchu drogowym (Dz.U. 2021 poz. 450 tekst jedn.),
- Rozporządzenie Ministra Infrastruktury z dnia 3 lipca 2003 r. w sprawie szczegółowych warunków technicznych dla znaków i sygnałów drogowych oraz urządzeń bezpieczeństwa ruchu drogowego i warunków ich umieszczania na drogach (Dz.U. 2019, poz. 2311 z późn. zm.),
- Rozporządzenie Ministra Infrastruktury oraz Spraw Wewnętrznych i Administracji z dnia 31 lipca 2002 r. w sprawie znaków i sygnałów drogowych (Dz.U. 2019, poz. 2310 z późn. zm.),
- Rozporządzenie Ministra Infrastruktury z dnia 23 września 2003 r. w sprawie szczegółowych warunków zarządzania ruchem na drogach oraz wykonywania nadzoru nad tym zarządzaniem (Dz.U. 2017, poz. 784, tekst jednolity)
- wizję z w terenie,

### 2. Przedmiot opracowania

Przedmiotem opracowania jest projekt oznakowania dotyczący zadania pn. „Przebudowa drogi powiatowej nr 2909C Kruszyn - Chocień w miejscowości Kruszyn - miejsca postojowe”. Zakres przebudowy dotyczy wykonania miejsc postojowych.

### 3. Stan istniejący

W obecnej chwili w miejscu planowanej przebudowy droga powiatowa nr 2909C Kruszyn – Chocień posiada jezdnię o nawierzchni bitumicznej o szer. 6,0 m i dwóch pasach ruchu wyznaczonych za pomocą oznakowania poziomego – linii P-1b. Naprzeciwko projektowanych miejsc postojowych droga powiatowa posiada pobocza gruntowe. W miejscu projektowanych miejsc postojowych przebiega chodnik z kostki betonowej i szer. 2,0 m. Oddzielony jest on od jezdni pasem zieleni. Na odcinku planowanych robót obowiązuje dopuszczalna prędkość 50 km/h, wynikająca z faktu zlokalizowania w granicach wyznaczonych za pomocą tablic D-42 – obszar zabudowany. W opisanej lokalizacji nie wprowadzono dodatkowych ograniczeń w ruchu kołowym.

### 4. Stan projektowany

W ramach planowanej przebudowy drogi powiatowej nr 2909C Kruszyn – Chocień wykonane zostaną miejsca postojowe bezpośrednio przy krawędzi jezdni z możliwością prostopadłego parkowania samochodów. Budowa miejsc postojowych wymaga korekty przebiegu istniejącego chodnika. Nawierzchnia chodnika i miejsc postojowych wykonana zostanie z kostki betonowej.

## 5. Zakres robót

W ramach prowadzonych prac dokonana zostanie rozbiórka istniejącego chodnika oraz wykonane zostaną warstwy konstrukcyjne i nawierzchnie miejsc postojowych oraz chodnika a od strony jezdni zamontowany zostanie krawężnik.

## 6. Projektowane oznakowanie

Zaplanowane prace wykonane zostaną w dwóch etapach:

- etap 1 – przy zachowaniu istniejących nawierzchni wykonany zostanie chodnik po nowej trasie. Na tym etapie robót nie zachodzi potrzeba wyłączania części nawierzchni z ruchu kołowego i pieszego. Z racji braku wykopów o głębokości stanowiącej zagrożenie dla pieszych, oddzielenie strefy robót nastąpi za pomocą taśm ostrzegawczych U-22a. W ciągu drogi zamontować należy znaki A-14, oraz znaki B-33 „30” i B-25.
- etap 2 – ruch pieszych skierowany będzie na nowo wykonany chodnik a prace prowadzone będą w sąsiedztwie i przy krawędzi jezdni. Strefę robót od strony chodnika odgrodzić należy tablicami typu U-23c. od strony jezdni zastosować należy słupki typu U/21a/b oraz tablice U-3c i U-20b. Dodatkowo w ciągu drogi zamontować należy znaki A-14 – A-12b/c, oraz znaki B-33 „30” i B-25.

Należy zastosować znaki pionowe należące do grupy wielkości – **średnie**.

## 7. Planowany termin wprowadzenia projektowanego oznakowania

Planowany termin wprowadzenia oznakowania – do końca roku 2022 r.

## 8. Uwagi końcowe

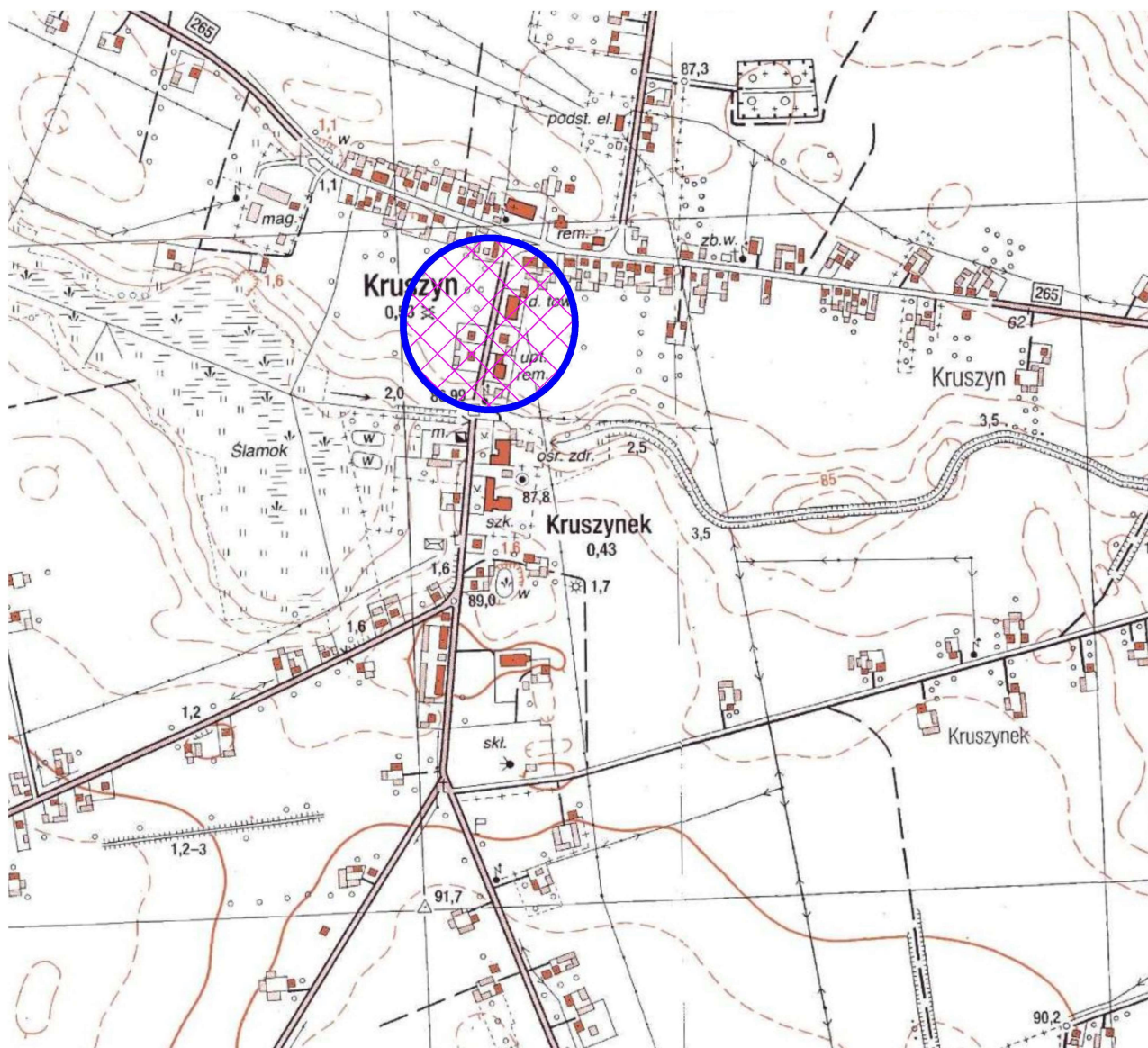
Należy poinformować właściwego Zarządcę Drogi, organ zarządzający ruchem oraz Komendanta Policji o faktycznym terminie wprowadzenia zaprojektowanej organizacji ruchu, w terminie nie krótszym niż 7 dni przed jej wprowadzeniem



Opracował:



## III WYKAZ RYSUNKÓW

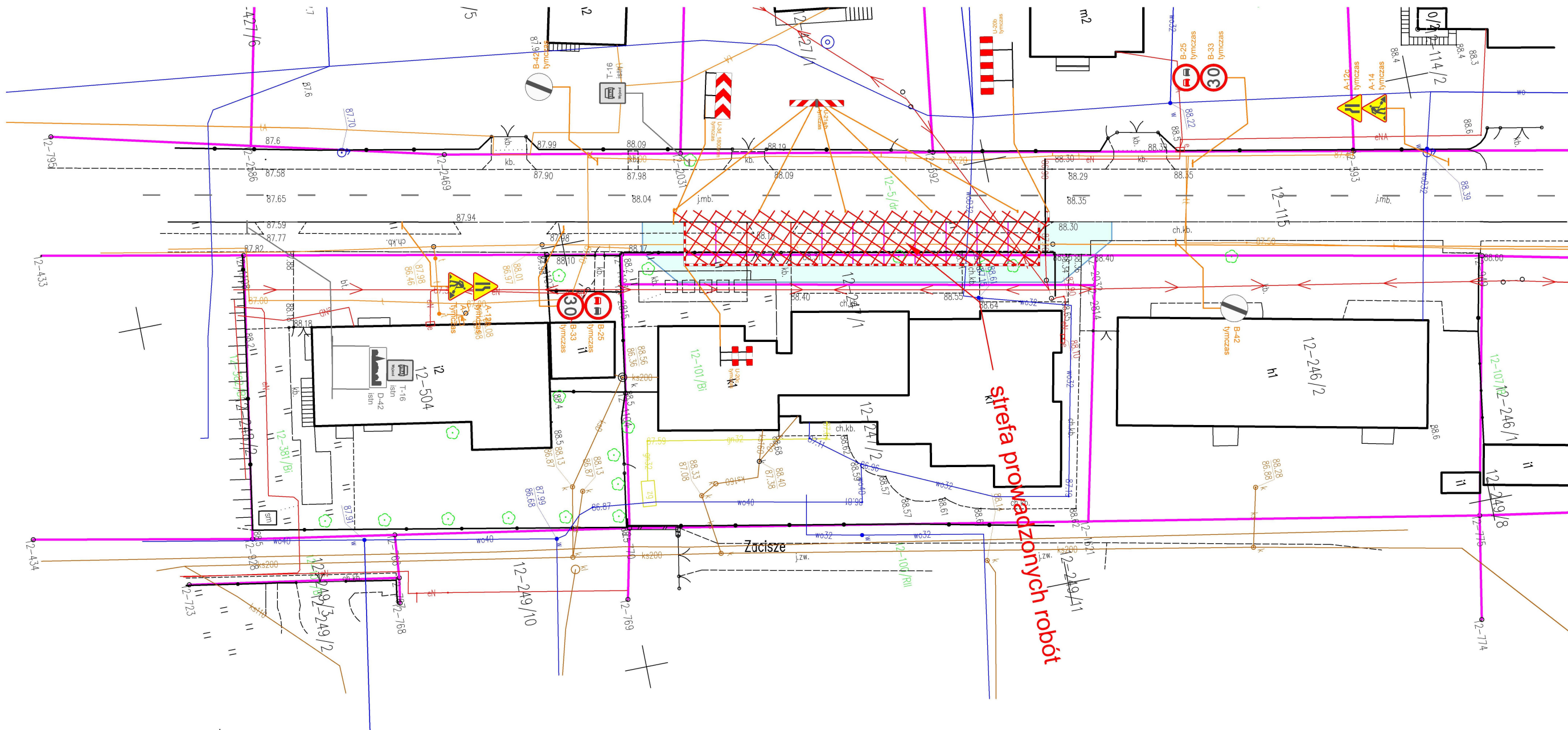
- 1) Plan orientacyjny, skala 1:10000 .....str. 6
- 2) Plan sytuacyjny, skala 1:500 .....str. 7





Jednostka Projektowa	 <b>MOTYLES</b> <small>kompleksowa obsługa budownictwa</small>		ul. Zimowa 18 87-800 Włocławek tel.kom. 607 542 675
Lokalizacja	Województwo Kujawsko - Pomorskie Powiat Włocławski Gmina Włocławek		
Inwestor	Powiat Włocławski ul. Cyganka 28 87-800 Włocławek		
Nazwa inwestycji	„Przebudowa drogi powiatowej nr 2909 C Kruszyn - Chocień w miejscowości Kruszyn - miejsca postojowe ”		
Stadium dokumentacji	Tymczasowa Organizacja Ruchu		
Nazwa rysunku	Plan Orientacyjny		
Projektant	mgr inż. Piotr Przybylski nr uprawnień budowlanych: KUP/0046/POOD/04		Podpis:
Asystent Projektanta	Maciej Zarywczyński		Podpis: 
Data: 10.09.2022	Skala: 1:10000	Branża: Drogowa	Nr rysunku: 1







Jednostka Projektowa	<div><div><b>MOTYLES</b> kompleksowa obsługa budownictwa</div><div>ul. Zimowa 18 87-800 Włocławek tel.kom. 607 542 675</div></div>		
Lokalizacja	Województwo Kujawsko - Pomorskie Powiat Włocławski Gmina Włocławek		
Inwestor	Powiat Włocławski ul. Cyganka 28 87-800 Włocławek		
Nazwa inwestycji	„Przebudowa drogi powiatowej nr 2909 C Kruszyn - Chocień w miejscowości Kruszyn - miejsca postojowe "		
Stadium dokumentacji	Tymczasowa Organizacja Ruchu		
Nazwa rysunku	Plan Sytuacyjny - etap 2		
Projektant	mgr inż. Piotr Przybylski nr uprawnień budowlanych: KUP/0046/POOD/04		Podpis:
Asystent Projektanta	Maciej Zarywczyński		Podpis: 
Data: 10.09.2022	Skala: 1:500	Branża: Drogowa	Nr rysunku: 3