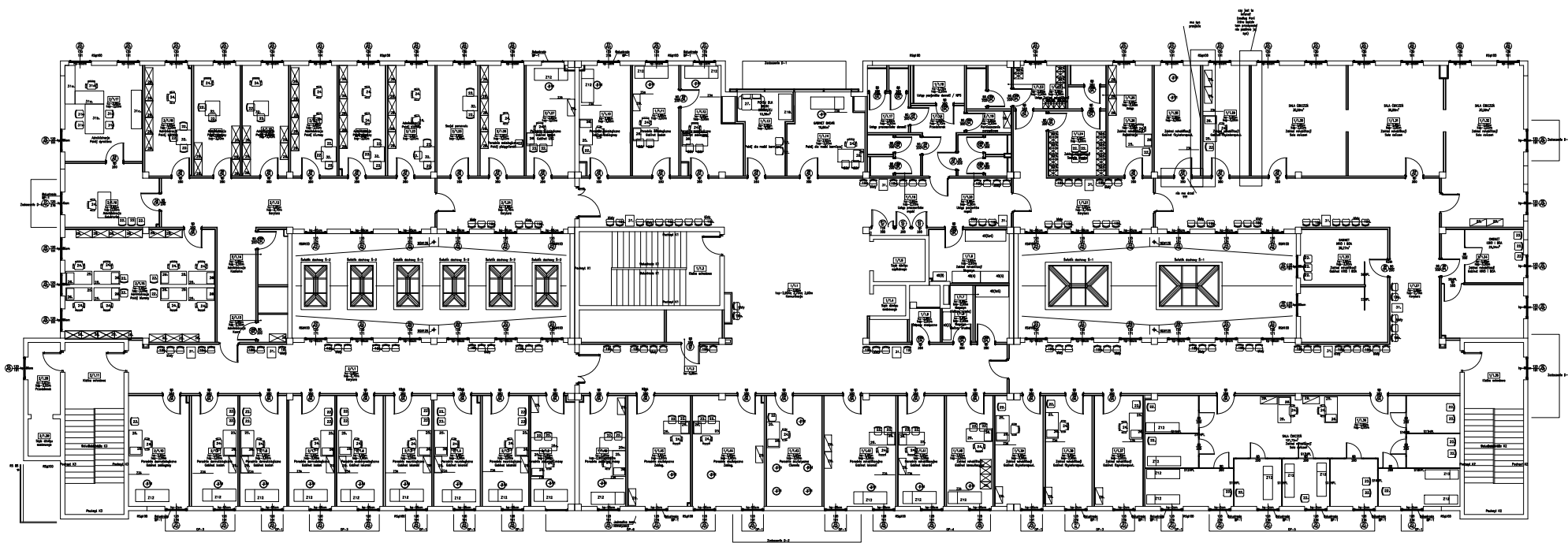


RZUT POGLĄDOWY



LEGENDA MEBLI

- 514 SZAFKA BIBLIOTECZNA BUBISZOW (60x50x180) NA KLUCZ
13 modułów (złota powłoka)
- 28 SZAFKA BIUROWA AKTOWA
WYSOKA - 48x12
- 31 POMOŚĆNIK
31A BIURKO
31B STOLIK
31C STOLIK
- 31A KOMODA - 14x12
- 31B KRZESŁO OBROTOWE - DYREKTOR - 14x12
- 31C FOTEL KONFERENCYJNY - 14x12 (z 10 pól białych - sala konferencyjna)
- 31D KRZESŁO NIETAPICEROWANE - 94x12
- 31E STOLIK 70x70x75 - 7x12
- 31F STOLIK BIUROWY - 48 x12
- 216 ZESTAW DO PEŁNOGNAZI NIEMOŁAWKA - 14x12
- 31G KONTENER POD BIURKO - 36 x12
- 25 BIURKO LEKARSKIE - 36x12
- 21 FOTEL POSZCZEGÓLNY PARAPAR TAPICEROWANY
TAPISZEM ZWYKŁYM - 14x12
- 21G REGAŁ OTWARTY PÓŁKI WYSOKI PRZESTRZEN
NA SCIEŻNIKOWY - 25x12
- 21H TABORET OBROTOWY, SIĘDZISKO REGULOWANE - 27x12
- 51 SZAFKA KARTOTEKOWA NA DOKUMENTY A4 - 48x12
- 51A STOLIKI POMIĘDZY ŁAWKAMI W POCCEROWY - 10x12
- 51B SZAFKA BHP WYKONANA Z BLACHY STALOWEJ MALOWANO
PROSTOKĄTNO NA ŚRODKU CZYSTOŚCI - 14x12
- 51C KOLEJKA DO BADAŃ - 27x12
- 224 ZABŁONA MEDYCZNA PARAWAN - 25x12
- 51D NIETAPICEROWANE ZESPOŁONE ŁAWECZKI - 2x12
- 51E NIETAPICEROWANE ZESPOŁONE ŁAWECZKI - 3x12
- 51F NIETAPICEROWANE ZESPOŁONE ŁAWECZKI - 4x12
- 25a DOSTAWKA W FORMIE STOLU
KOLORYTYCZNE JAK BIURKO - 2x12
- 40(S)41 SZAFKA ZAMYKANA Z PÓLKAMI 220x60 - 14x12
- 40(K)41 REGAŁ 4 ZABUDOWA 40 - 152X141X175 - 2x12
- 40(S)42 REGAŁ 3 ZABUDOWA 40 - 152X141X175 - 14x12
- 40(S)43 REGAŁ 8 ZABUDOWA 40 - 122X141X190 - 14x12
- 40(S)44 SZAFKA ZAMYKANA Z PÓLKAMI 180x60 - 14x12
- 41a ABYSTOR Z NADSTAWKĄ 3 x12
- 41b ABYSTOR MAŁY - 2x12

ZESTAWIENIE POMIESZCZENI 1. PIĘTRA (POZIOM 1 ^{ty})					
Nr	Nazwa pomieszczenia	Pow. (m ²)	Nr	Nazwa pomieszczenia	Pow. (m ²)
1/1.1	Komunikacja	172,16	211.1	Korytarz	85,74
1/1.2	Pomieszczenie techniczne	5,21	211.2	Parabola zaburzan mowy	13,99
1/1.3	Kuchnia kuchenna	30,46	211.3	Parabola neurologia - Gabinet lekarski	14,96
1/1.4	Stół dwójki medycznej	2,30	211.4	Parabola neurologia - Gabinet lekarski	14,95
1/1.5	Stół dwójki szpitalnej	6,44	211.5	Parabola neurologia - Gabinet lekarski	14,95
1/1.6	Zakład rehabilitacji - Magazyn	12,45	211.6	Parabola endokrynologia - Gabinet lekarski	14,96
1/1.7	Magazyn białej czapki	5,60	211.7	Parabola dermatologia - Gabinet lekarski	14,76
1/1.8	Magazyn białej czapki	4,57	211.8	Parabola dermatologia - Gabinet lekarski	15,11
1/1.9	Opisy medyczne	3,01	211.9	Parabola dermatologia - Gabinet lekarski	14,96
1/1.10	Parabola onkologia - Gabinet zabiegowy	15,92	211.10	Parabola dermatologia - Gabinet zabiegowy	19,62
1/1.11	Parabola onkologia - Gabinet lekarski	14,96	211.11	Kuchnia kuchenna	20,62
1/1.12	Parabola onkologia - Gabinet zabiegowy	16,26	211.12	Korytarz	53,02
1/1.13	Półki dla med. (korytarz)	16,26	211.13	Administracja - Biuro	2,40
1/1.14	Gabinet lekarski	16,26	211.14	Administracja - Kuchnia	4,70
1/1.15	Pracownia	8,44	211.15	Administracja - Półki słone	48,48
1/1.16	Układ poczekalni med. / NPS	5,75	211.16	Administracja - Sekretariat	16,06
1/1.17	Układ poczekalni med. / NPS	7,28	211.17	Administracja - Półki słone	21,80
1/1.18	Układ poczekalni med. / NPS	5,60	211.18	Administracja - Półki słone	15,03
1/1.19	Pomieszczenie porządkowe	2,63	211.19	Administracja - Półki słone	14,96
1/1.20	Układ poczekalni med. / NPS	5,43	211.20	Administracja - Półki słone	14,94
1/1.21	Korytarz	27,13	211.21	Administracja - Półki słone	14,93
1/1.22	Zakład rehabilitacji - Sztuka dźwięku	6,57	211.22	Administracja - Półki słone	14,89
1/1.23	Zakład rehabilitacji - Ułóg	5,16	211.23	Administracja - Półki słone	15,21
1/1.24	Zakład rehabilitacji - Sztuka dźwięku	10,91	211.24	Korytarz	20,52
1/1.25	Zakład rehabilitacji - Ułóg	4,38	211.25	Szafa personalna	13,17
1/1.26	Zakład rehabilitacji - Rejestracja	14,20	211.26	Parabola onkologia - Gabinet zabiegowy / USG	14,21
1/1.27	Korytarz	124,82	211.27	Parabola onkologia - Gabinet zabiegowy / USG	15,45
1/1.28	Zakład rehabilitacji - Gabinet fizjoterapeutyczny	14,92	211.28	Pracownia	6,83
1/1.29	Zakład rehabilitacji - Gabinet fizjoterapeutyczny	14,96	211.29	Stół dwójki medycznej-towarowa	3,54
1/1.30	Zakład rehabilitacji - Sala czekan	30,59			
1/1.31	Zakład rehabilitacji - Sala czekan	30,59			
1/1.32	Zakład rehabilitacji - Sala czekan	30,59			
1/1.33	Zakład rehabilitacji - Gabinet fizjoterapeutyczny	28,27			
1/1.34	Zakład rehabilitacji - Gabinet fizjoterapeutyczny	28,27			
1/1.35	Kuchnia kuchenna	20,62			
1/1.36	Zakład rehabilitacji - Sala czekan	101,75			
1/1.37	Zakład rehabilitacji - Gabinet fizjoterapeutyczny	15,71			
1/1.38	Zakład rehabilitacji - Gabinet fizjoterapeutyczny	15,71			
1/1.39	Zakład rehabilitacji - Gabinet fizjoterapeutyczny	15,71			
1/1.40	Zakład rehabilitacji - Gabinet fizjoterapeutyczny	14,96			
1/1.41	Parabola rehabilitacji - Gabinet lekarski	14,96			
1/1.42	Parabola rehabilitacji - Gabinet lekarski	23,11			
1/1.43	Parabola rehabilitacji - Gabinet lekarski	17,95			
1/1.44	Parabola rehabilitacji - Gabinet lekarski	23,04			
1/1.45	Parabola rehabilitacji - Gabinet lekarski	20,20			
1/1.46	Parabola zaburzan mowy	14,92			

INWESTOR

Powiat Włocławski
ul. Cyganka 28, 87-800 Włocławek

DESYGNACJA

DECOR & HOME
Magdalena Jankowska
Fabianna Jankowska

OBIEKT

BUDOWA POWIATOWEGO CENTRUM ZDROWIA
WIE WŁOCŁAWSKU
87-800 Włocławek, ul. Wypoczynkowa 23
Dz. nr 210, 211, 212, 213, 214, 215, 216, 217, 218, 219, 220, 221, 222, 223, 224, 225
Klasa obręb 0300 Włocławek

BRANŻA

MEBLE

Tytuł rysunku

RZUT 1. PIĘTRA

DATA WYDANIA

10.06.2020

NR RYSUNKU

3