



Włocławek, 20.01.2023 r.

Egzemplarz nr 1

Remont drogi powiatowej nr 2737C Cyprianka - Wielgie od km 2+480 do km 3+910		
Lokalizacja:	Województwo kujawsko - pomorskie, powiat włocławski, gmina Fabianki m. Chełmica Duża, Świątkowizna	
Inwestor:	Powiat Włocławski Powiatowy Zarząd Dróg we Włocławku z/s w Jarantowicach	
Zawartość:	Projekt ^{tytułowy} stałej organizacji ruchu drogowego	
Branża:	Drogorowa	
Kody CPV:	45233290-8 - Organizacja ruchu drogowego	
Biuro projektowe:	 Usługi Drogowe	Usługi Drogowe Sp. z o.o. ul. Wiejska 89 87-800 Włocławek tel. 785 46 12 73 e-mail.: uslugi.drogowe@gmail.com www.facebook.com/uslugi.drogowe
Projektant:	mgr inż. Sergiusz Makowski	

STAROSTWO POWIATOWE
we Włocławku
ul. Cyganka 28
87-800 WŁOCŁAWEKZATWIERDZENIE
M.K. 7120.020.2023
z dn. 15.02.2023.

STAROSTA

Krzysztof Ewa Sikorski
Specjalista



OPIS TECHNICZNY:

Remont drogi powiatowej nr 2737C Cyprianka - Wielgie
od km 2+480 do km 3+910

I. Podstawa prawna opracowania projektu:

1. ustawa z dn. 20 czerwca 1997r. Prawo o ruchu drogowym (Dz.U. 2022r., poz. 988, z późn. zm),
2. rozporządzenie Ministra Infrastruktury oraz Spraw Wewnętrznych i Administracji z dnia 31 lipca 2002r. w sprawie znaków i sygnałów drogowych (Dz.U. 2019, poz. 2310, z późn. zm.),
3. rozporządzenie Ministra Infrastruktury z dn. 3 lipca 2003r. w sprawie szczegółowych warunków technicznych dla znaków i sygnałów drogowych oraz urządzeń bezpieczeństwa ruchu drogowego i warunków ich umieszczania na drogach (Dz.U. 2019, poz. 2311, z późn. zm.),
4. rozporządzenie Ministra Infrastruktury z dnia 23 września 2003r. w sprawie szczegółowych warunków zarządzania ruchem na drogach oraz wykonywania nadzoru nad tym zarządzaniem (Dz. U. 2017 r., poz. 784 z późn. zm.),
5. wizja lokalna



II. Lokalizacja

Droga powiatowa, której dotyczy ten projekt zlokalizowana jest w powiecie włocławskim na terenie gminy Fabianki. Droga posiada przebieg od skrzyżowania z drogą krajową nr 67 do granicy powiatów w m. Świątkowizna. Na odcinku objętym opracowaniem. Odcinek będący zakresem remontu zlokalizowany jest na terenie m. Chełmica Duża i Świątkowizna.

III. Charakterystyka projektowanego odcinka:

- Długość planowanego remontu – 1295 m
- Rodzaj nawierzchni – bitumiczna
- Pobocza – umocnione kruszywem łamanym.

- Charakterystyka ruchu

Droga przebiega przez tereny o zabudowie gospodarczej i mieszkalnej. Wzdłuż drogi zlokalizowane są pola uprawne oraz budynki mieszkalne jednorodzinne. Po prawej stronie drogi przebiega chodnik o nawierzchni z kostki betonowej rolnicze o rozproszonej zabudowie gospodarczej. Ruch kołowy na rozpatrywanym odcinku charakteryzuje się niewielkim natężeniem. Wynika on z faktu dojazdu mieszkańców do swoich domów oraz dojazdu sprzętem rolniczym do okolicznych pól. Zasadniczy udział w ruchu kołowym mają pojazdy osobowe oraz maszyny rolnicze. Na odcinku planowanego remontu obowiązuje prędkość 90 km/h oraz 40 km/h w rejonie budynków dawnej szkoły podstawowej.

IV. Opis robót

W zakresie planowanych do wykonania robót przewidziano ułożenie warstw bitumicznych na istniejącej jezdni, wykonanie poboczy z kamienia oraz oczyszczenie i wyprofilowanie rowów przydrożnych. Związane jest z koniecznością prowadzenia prac, postoju maszyn drogowych na istniejącym pasie ruchu.



V. Projektowane oznakowanie:

W ramach projektowanego oznakowania przewidziano wydzielenie w pasie ruchu strefy prowadzonych robót za pomocą tablic prowadzących typu U-21a/b. Początek i koniec strefy robót wyznaczyć należy za pomocą tablic U-3d i U-20b. W rejonie prowadzonych robót wprowadza się ograniczenie dopuszczalnej prędkości oraz zakaz wyprzedzania.

W trakcie robót należy zapewnić dostęp mieszkańców do swoich posesji.

Przyjęto następujące grupy wielkości znaków:

- grupa wielkości – duże o odblaskowości I generacji (za wyjątkiem znaków, których parametry zostały jednoznacznie określone w wydanych aktach prawnych).

VI. Termin wprowadzenia:

Termin wprowadzenia organizacji ruchu na podstawie niniejszego projektu przewiduje do końca 2024 r.

Projekt opracował:

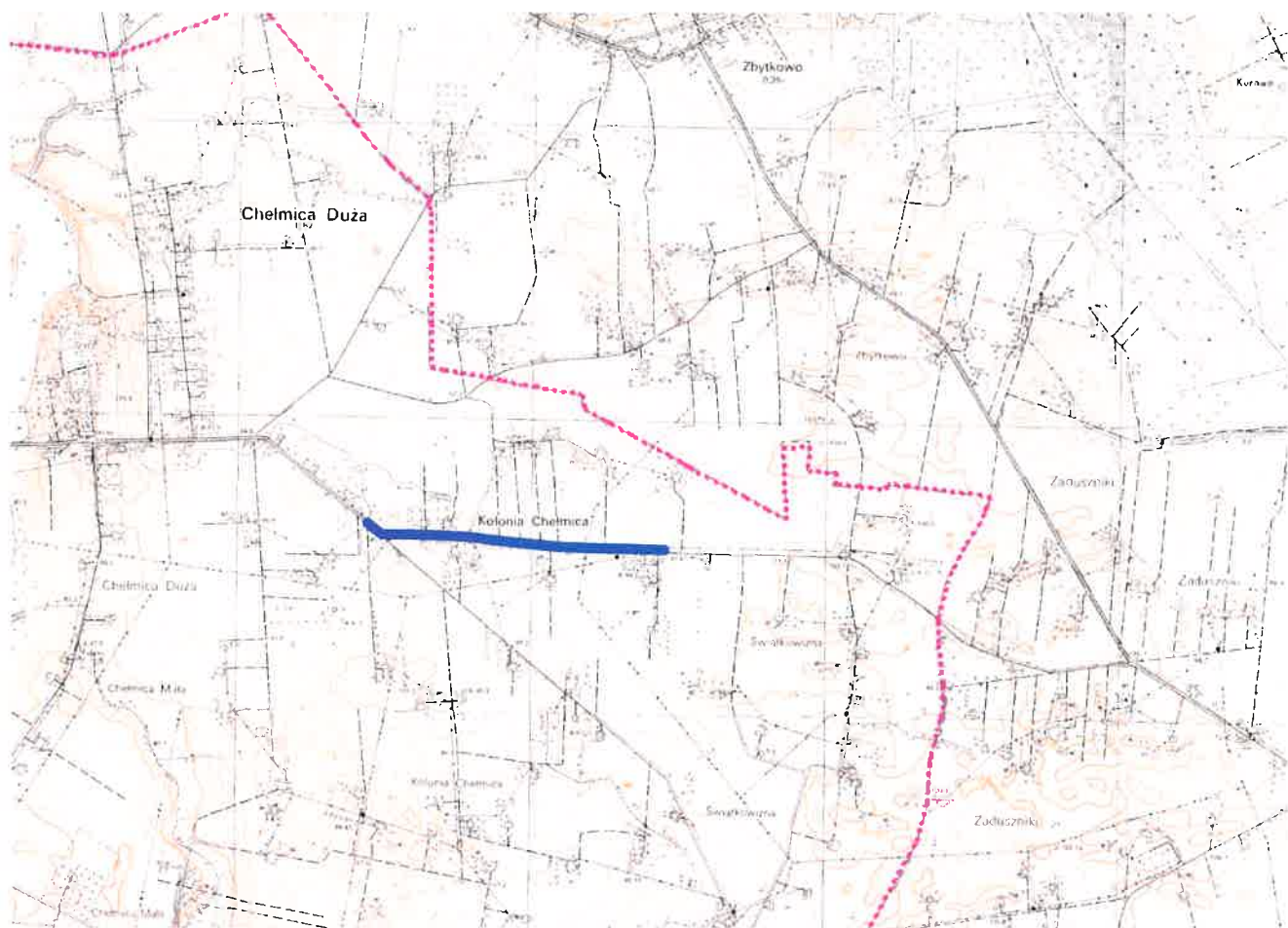
S. Mielnik


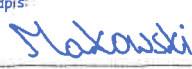




KARTA UZGODNIENÍ

Tymczasowa organizacja ruchu dla zadania pn. „Remont drogi
powiatowej nr 2737C Cyprianka - Wielgie
od km 2+480 do km 3+910”

DATA	PODPIS
21.01.2023 6/4	KIEROWNIK Działu Technicznego mgr inż. Tomasz Krysztoforski POWIATOWY ZARZĄD DRÓG we Włodawku z/s w Jarantowicach 87-850 CHOCEŃ
03 LUT. 2023	p.o. NAUCZELNIK Wydziału Ruchu Drogowego KMP we Włodawku asp. szt. Arkadiusz Abend



Nazwa inwestycji:	Remont drogi powiatowej nr 2737C Cyprianka - Wielgie od km 2+480 do km 3+910		
Lokalizacja:	Województwo kujawsko - pomorskie, powiat włocławski, gmina Fabianki, m. Chelmica Duża, Świątkowizna		
Inwestor:	Powiat Włocławski Powiatowy Zarząd Dróg we Włocławku z/s Jarantowicach		
Stadium dokumentacji:	Projekt tymczasowej organizacji ruchu		
Nazwa arkusza:	Plan orientacyjny		
Biuro projektowe:	Usługi Drogowe sp. z o.o.  ul. Wiejska 89, 87-800 Włocławek tel. 785 46 12 73 e-mail: uslugi.drogowe@gmail.com		
Projektant:	mgr inż. Sergiusz M. Makowski uprawnienia budowlane nr KUP/0134/PWOD/12 do projektowania i kierowania robotami budowlanymi bez ograniczeń w specjalności drogowej		Podpis: 
Branża:	Skala:	Data:	Nr arkusza:
DROGOWA	1:25000	20.01.2023 r.	1

Nazwa inwestycji:	Remont drogi powiatowej nr 2737C Cyprianka - Wielgie od km 2+480 do km 3+910		
Lokalizacja:	Województwo kujawsko - pomorskie, powiat włocławski, gmina Fabianki, m. Chełmica Duża, Świątkowizna		
Inwestor:	Powiat Włocławski Powiatowy Zarząd Dróg we Włocławku z/s Jarantowicach		
Stadium dokumentacji:	Projekt tymczasowej organizacji ruchu		
Nazwa arkusza:	Plan orientacyjny		
Biurow projektowe:	 <p>Usługi Drogowe sp. z o.o. ul. Wiejska 89, 87-800 Włocławek tel. 785 46 12 73 e-mail: usługi.drogowe@gmail.com</p>		
Projektant:	mgr inż. Sergiusz M. Makowski uprawnienia budowlane nr KUP/0134/PWOD/12 do projektowania I kierowania robotami budowlanymi bez ograniczeń w specjalności drogowej		Podpis: 
Brzanka:	Skala:	Data:	Nr arkusza:
DROGOWA	skażona	20.01.2023 r.	2