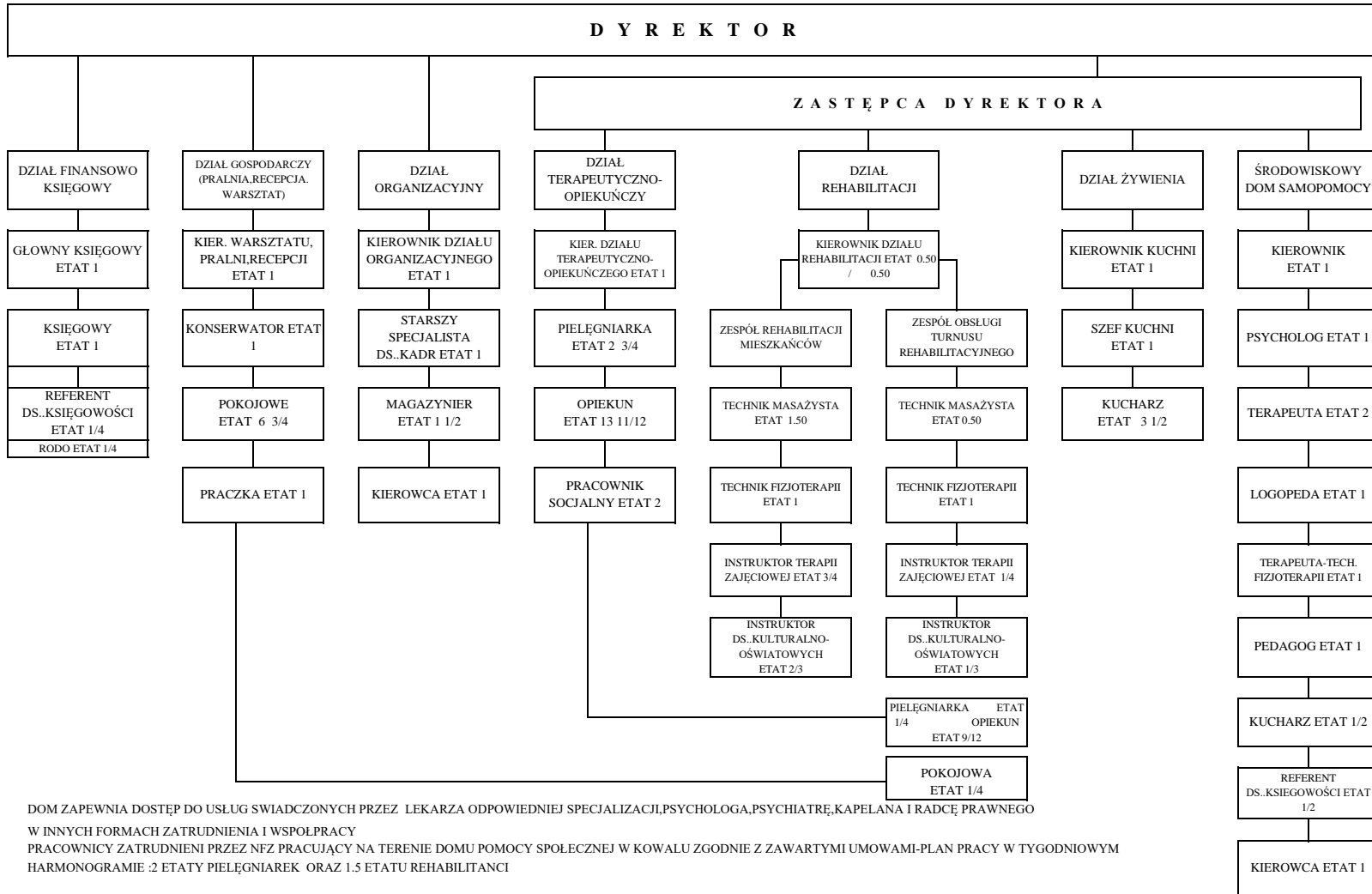


**STRUKTURA ORGANIZACYJNA**



DOM ZAPEWNIĄ DOSTĘP DO USŁUG ŚWIADCZONYCH PRZEZ LEKARZA ODPOWIEDNIEJ SPECJALIZACJI, PSYCHOLOGA, PSYCHIATRĘ, KAPELANA I RADCĘ PRAWNEGO  
 W INNYCH FORMACH ZATRUDNIENIA I WSPÓŁPRACY  
 PRACOWNICY ZATRUDNIENI PRZEZ NFZ PRACUJĄCY NA TERENIE DOMU POMOCY SPOŁECZNEJ W KOWALU ZGODNIE Z ZAWARTYMI UMOWAMI-PLAN PRACY W TYGODNIOWYM  
 HARMONOGRAMIE :2 ETATY PIELĘGNIAREK ORAZ 1.5 ETATU REHABILITANCI